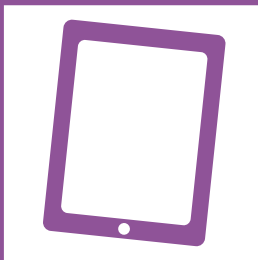
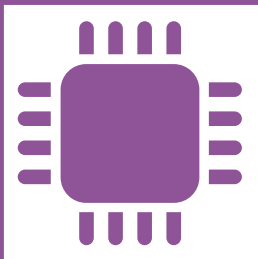
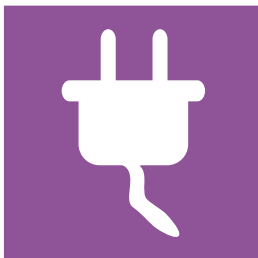




## wat mag er ingezameld worden?

Lege cartridges en toners mogen het hele jaar worden ingezameld. Klein elektronisch afval zamelen we in de vorm van inzamelweken in. Onderstaand overzicht toont u het brede gamma aan producten dat elk gemiddeld huishouden her en der in huis heeft liggen. Zeer belangrijk is dat er per doos 25kg wordt verpakt. Dit lijkt veel maar u zal versteld staan wat u thuis allemaal aantreft. Komt u toch enkele kilo's tekort? Vraag even uw burens om een kilootje toe te steken.

U mag ook oude computers inleveren maar dan enkel in onderdelen. De kast zelf mag niet in de doos.



- inkjets en tonercartridges
- adapters allerlei
- laders laptop
- kabels en snoeren allerlei
- gsm's / smartphones / iphones / blackberry
- externe harde schijven
- ipads en tablets
- ipods
- gameconsoles
- routers
- modems
- hubs
- usb-sticks
- card-readers
- thermostaten

alle onderdelen van computers of laptops:

- harde schijven
- moederborden
- ram geheugen
- diverse kaarten
- cd-rom / dvd-rom-readers
- blu-ray-readers
- cooling
- power supplies
- flat cables

*Handige checklist*